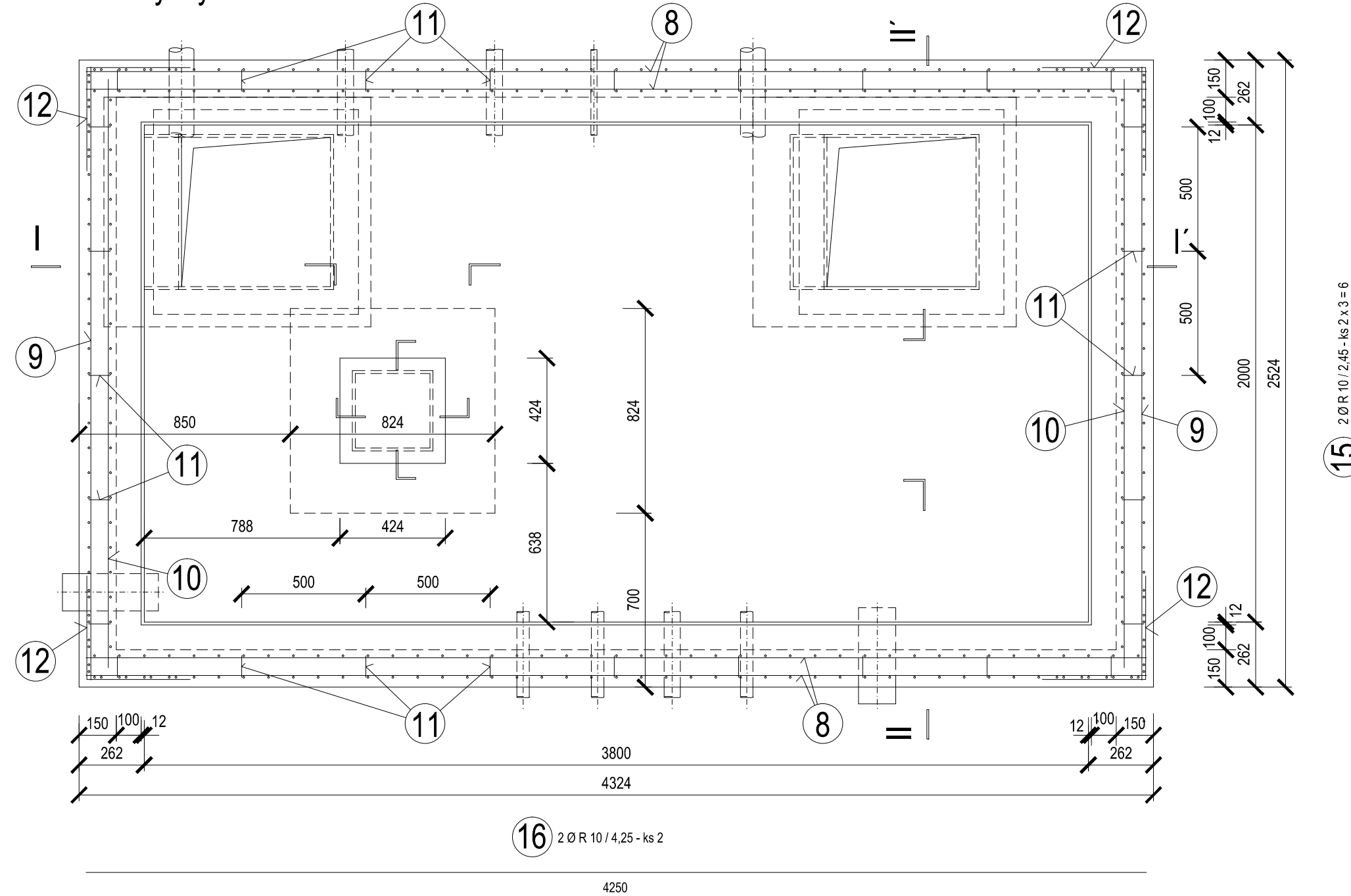
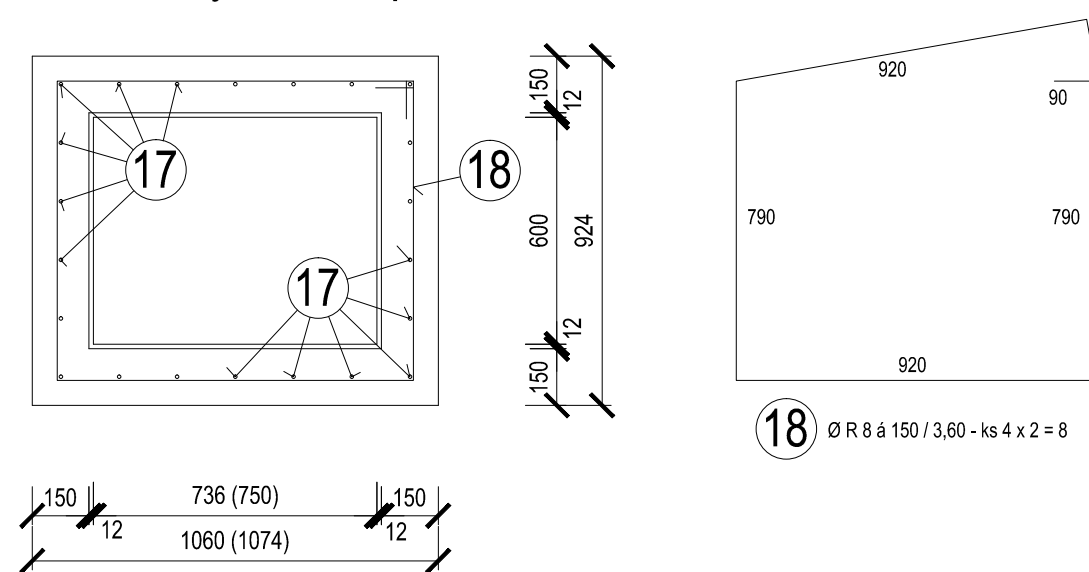


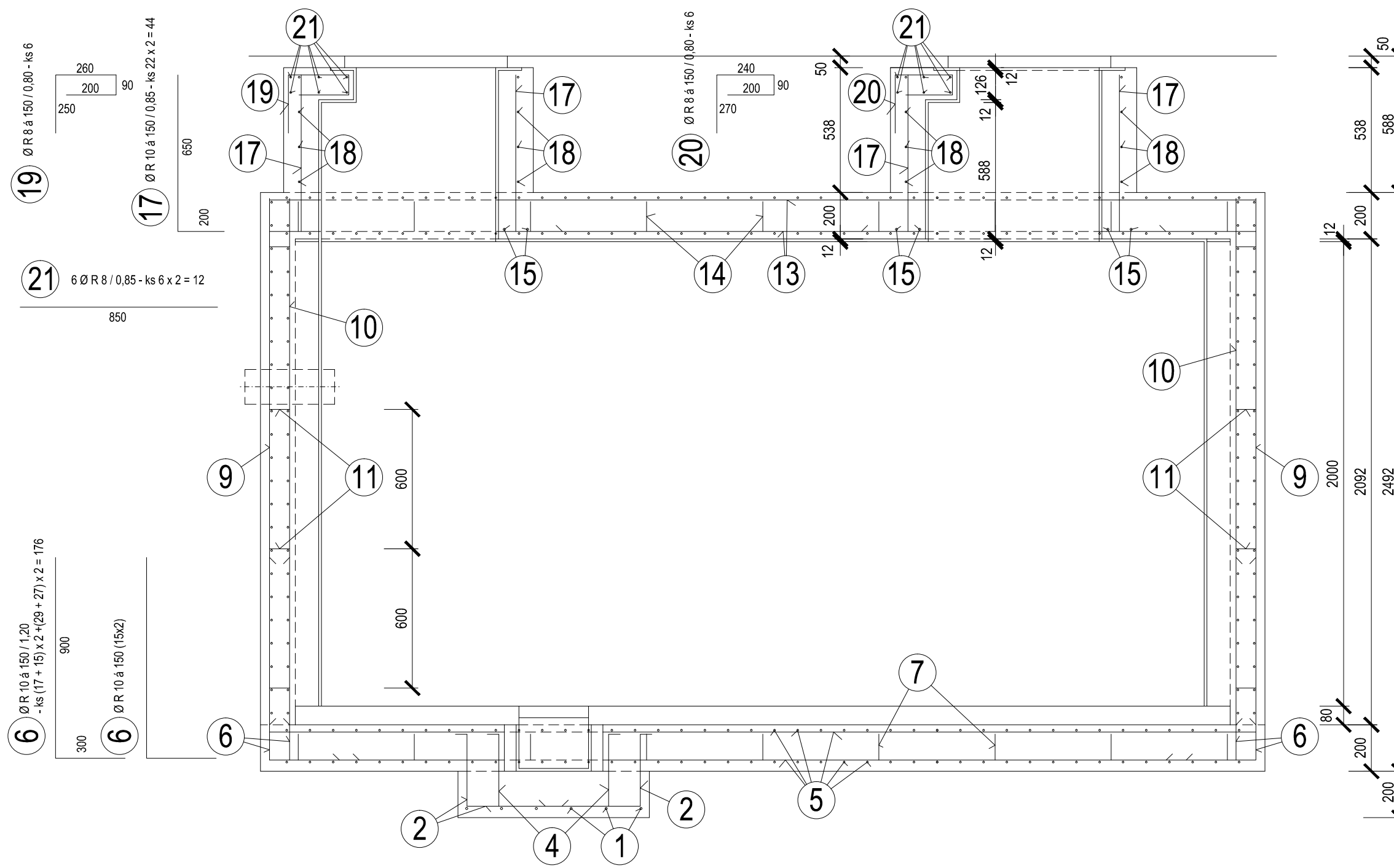
Šachta pro vodní prvky - výztuž 1 : 20
Půdorysný řez



Vodorovný řez vstupními šachtami



Řez I - I'



Řez II - II'

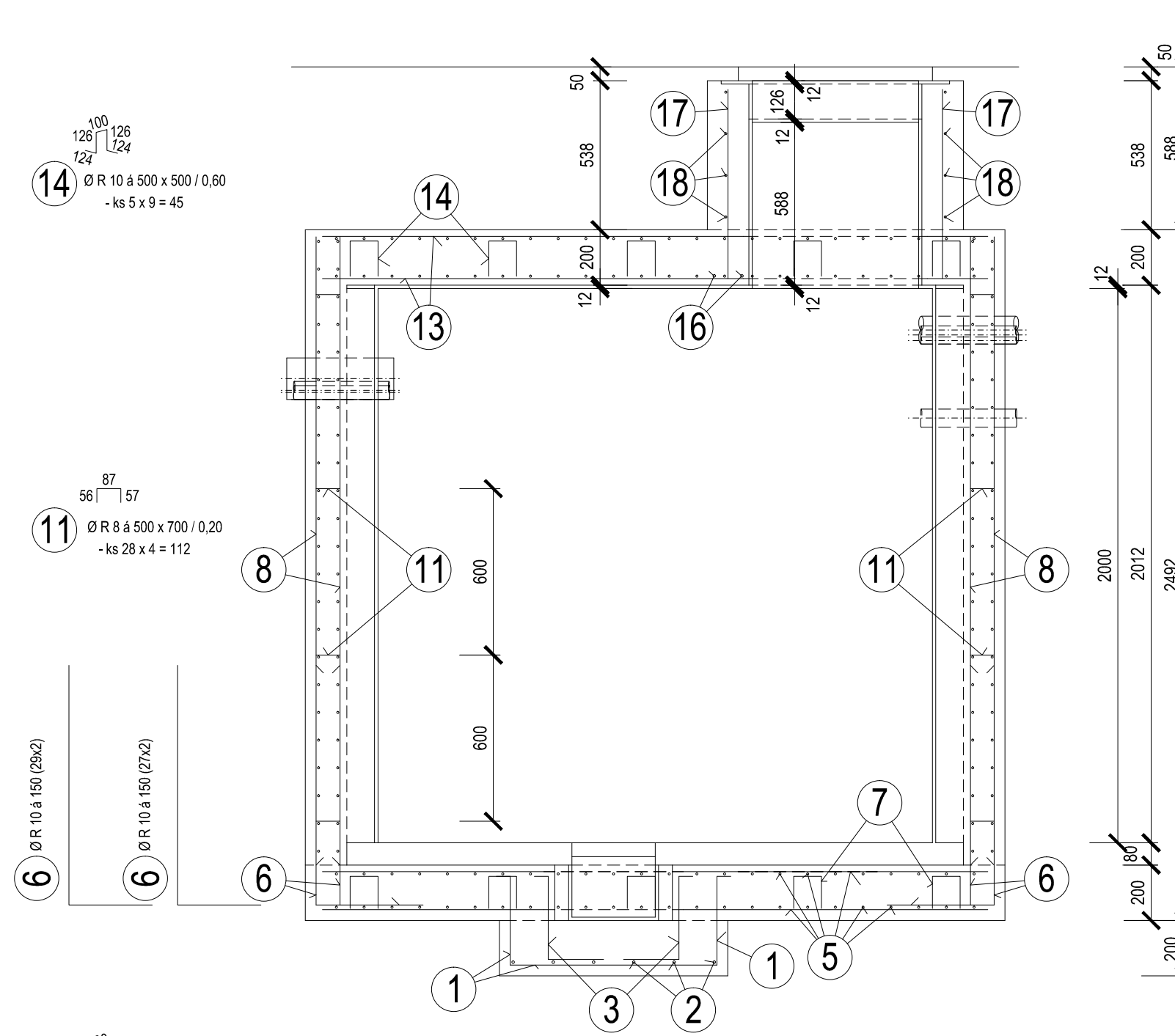
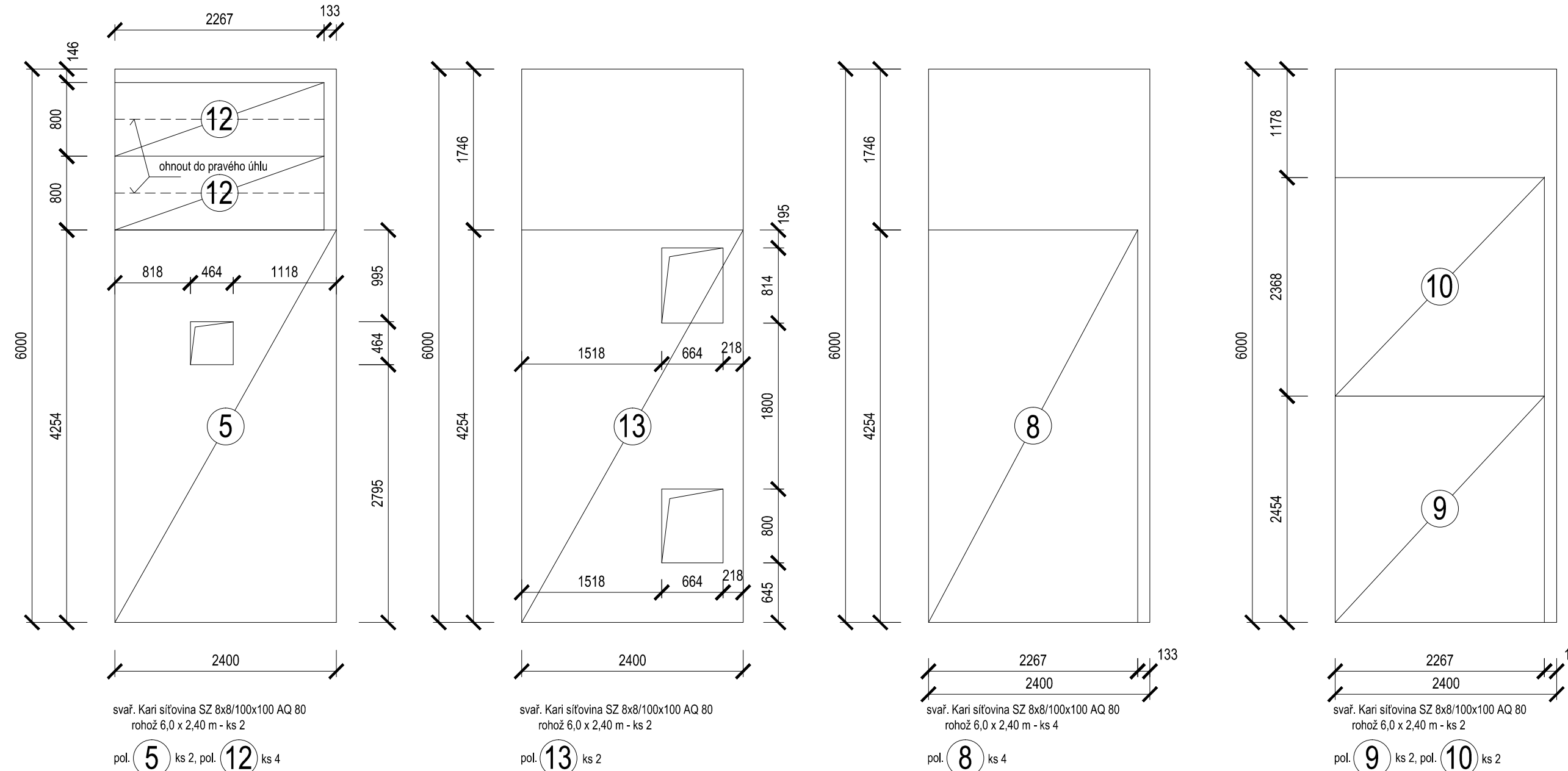


Schéma úprav svař. sítí



VÝPIS VÝZTUŽE

Ozn.	Číslo	Profil	Délka	Kusů	8 x 8 100 x 100 AQ 80	10 505 (R) Ø R 8	Ø R 10	Σ KG
1	R 10	1,50	6				9-	
2	R 10	1,50	6				9-	
3	R 10	0,55	8				4,40	
4	R 10	0,55	8				4,40	
5	SZ 8/100	6x2,40 m	2	2				
6	R 10	1,20	176				211,20	
7	R 10	0,60	45				27-	
8	SZ 8/100	6x2,40 m	4	4				
9	SZ 8/100	6x2,40 m	2	2				
10	SZ 8/100	6x2,40 m	-	-	součást sítí s pol. 9		22,40	
11	R 8	0,20	112					
12	SZ 8/100	6x2,40 m	2	2	součást sítí s pol. 5			
13	SZ 8/100	6x2,40 m	2	2				
14	R 10	0,60	45				27-	
15	R 10	2,45	6				14,70	
16	R 10	4,25	2				8,50	
17	R 10	0,85	44				37,40	
18	R 8	3,60	8			28,80		
19	R 8	0,80	6			4,80		
20	R 8	0,80	6			4,80		
21	R 8	0,85	12			10,20		
					KS, BM	10	71-	352,80
					KG/KS, KG/M	113,80	0,385	0,617
CELKEM KG					1.138,-	29,-	218,-	247,-

Podkladní beton C 16/20
Beton C 25/30 - směs zavlhlá až měkká
Ocel 10 505 (R) - krytí v desce dna 35 mm, ostatní 20 mm
Svařovaná Kari síťovina (SZ) - krytí vnější 35 mm, vnitřní 20 mm

ING. JAN ELIÁŠ

Mayerova 787, 664 42 Modřice, tel. 607 544 996

projektová činnost ve výstavbě
statika a dynamika staveb

VED. PROJEKTANT	ZODP. PROJEKTANT	VYPRACOVAL
ING. ARCH. Petr TODOROV	ING. Jan ELIÁŠ	ING. Jan ELIÁŠ

INVESTOR : Město Znojmo, Obroková 1/12, 669 22 Znojmo

Rekonstrukce lokality Kolonka, Znojmo	ÚČEL	DPS
SO 06 Vodní prvky	DATUM	04/2021
Statika - železobetonové konstrukce	ZAK. Č.	1121

Šachta pro vodní prvky - výztuž

FORMÁT	MĚŘÍTKO	ČÍS.VÝKR.
7 A4	1: 20	04